

南宁市城乡规划编制批前公示牌

南宁市自然资源局关于南宁国际铁路港控规TLG-03-01-16地块维护方案（草案）的公示

根据《中华人民共和国城乡规划法》、《城市、镇控制性详细规划编制审批办法》有关规定，南宁市自然资源局于2026年3月11日发布了《南宁市自然资源局关于南宁国际铁路港控规TLG-03-01-16地块及经开区一期控规NH-13-3-5地块等若干地块维护方案（草案）的公示》，公示期30日（自然日，自2026年3月11日至4月9日），现因TLG-03-01-16地块指标有所调整，特对TLG-03-01-16地块进行重新公示。TLG-03-01-16地块的公示以本次为准，内容如下：

一、规划编制依据

- 《中华人民共和国城乡规划法》。
- 《城市、镇控制性详细规划编制审批办法》。
- 国家、自治区和南宁市其他相关规范、技术规定和文件要求。
- 《南宁国际铁路港控制性详细规划（修编）》
- 规划范围相关基础资料、现状地形图等相关资料。

二、规划范围及主要维护内容

（一）规划范围

海城路以南、壮锦大道以西、绕城高速以北、那历路以东的围合区域。（具体位置详见公示图）

（二）主要维护内容

为优化土地资源功能，预留产业发展空间，落实产业发展规划要素保障。拟对《南宁国际铁路港控制性详细规划（修编）》TLG-03-01-16地块实施控规维护。本次维护主要内容如下：

TLG-03-01-16地块的用地性质由一类工业用地调整为二类工业用地，建筑高度由≤40米调整为工业产业性建（构）筑物≤40米、行政办公及生活服务配套设施建筑≤100米，建筑高度符合南宁吴圩机场2026年2月2日出具的《南宁机场关于报送南宁吴圩国际机场净空参考高度的函》（南宁机场函〔2026〕16号）中《南宁吴圩国际机场净空参考高度图》的要求。其他指标保持与原控规不变。

三、公示时间

本次规划草案公示时间为30日（自然日），自2026年3月30日至4月28日。

四、公示地点

（一）南宁市自然资源局网站（<http://zrzyj.nanning.gov.cn>）首页“政府信息公开-信息公开-规划管理-网上公示-国土空间规划草案公示”栏。

（二）广西南宁五象新区规划建设管理委员会网站（<http://nnwxq.gxzf.gov.cn/>）。

（三）南宁市城市规划展示馆公示栏（南宁市凤岭南路3号）。

（四）南宁五象新区-经开片区投资服务中心规划公示栏（南宁市壮锦大道39号）。

同时，将从2026年3月30日起（共3个工作日）在南宁市自然资源局网站（<http://zrzyj.nanning.gov.cn>）、今日头条（南宁市自然资源局官方账号）、广西南宁五象新区规划建设管理委员会网站（<http://nnwxq.gxzf.gov.cn/>）上刊登公告以告知具体公示信息的查询方式。

五、意见反馈途径

对公示事项有异议的，请于公示期（自2026年3月30日至4月28日）内将书面意见（应当有反馈者真实情况说明、反馈者的真实姓名、有效的联系地址和联系电话；属利害关系人的还应当提供其与公示事项有利害关系的事实和证明）送（或邮寄）至南宁市江南区壮锦大道39号绿港国际中心B4栋622室，邮编：530031，联系电话：0771-4517345。

如反馈意见信息不准确或不完整无法及时进一步核对有关情况的，将视为无效意见。

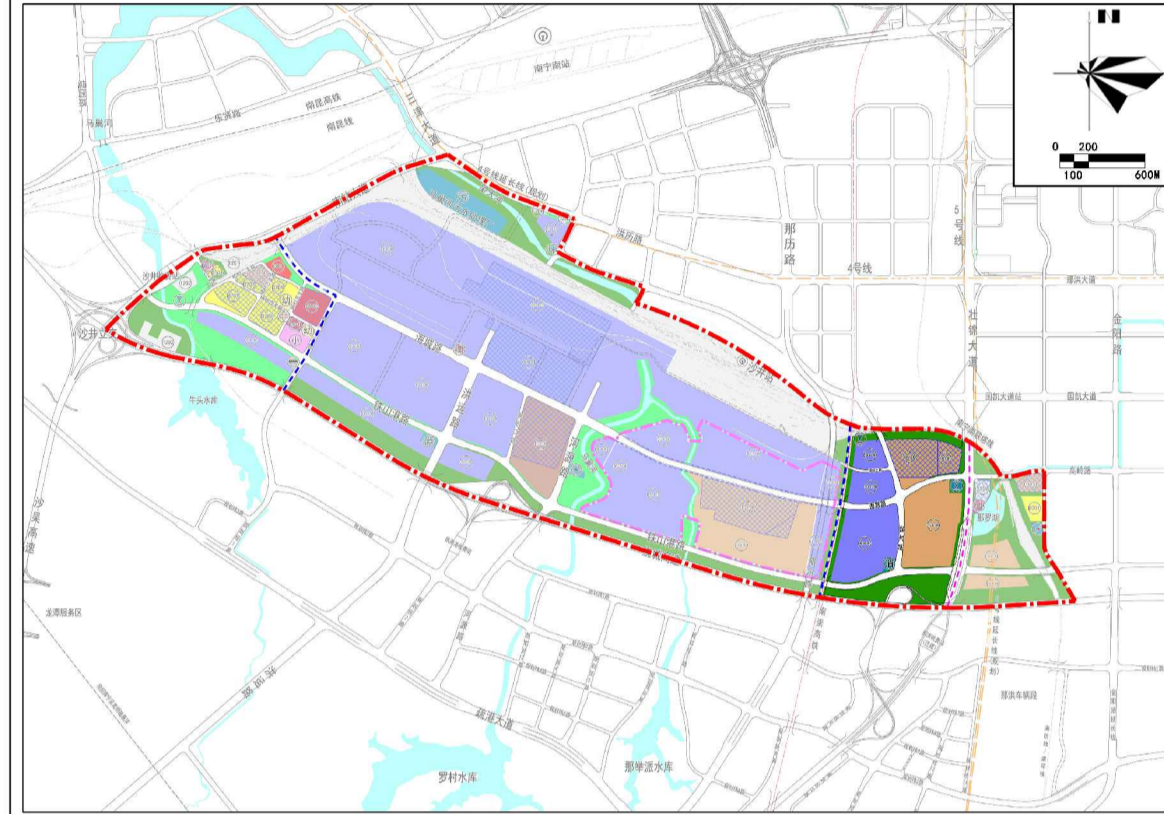
南宁市自然资源局
2026年3月30日

高清图见网上公示

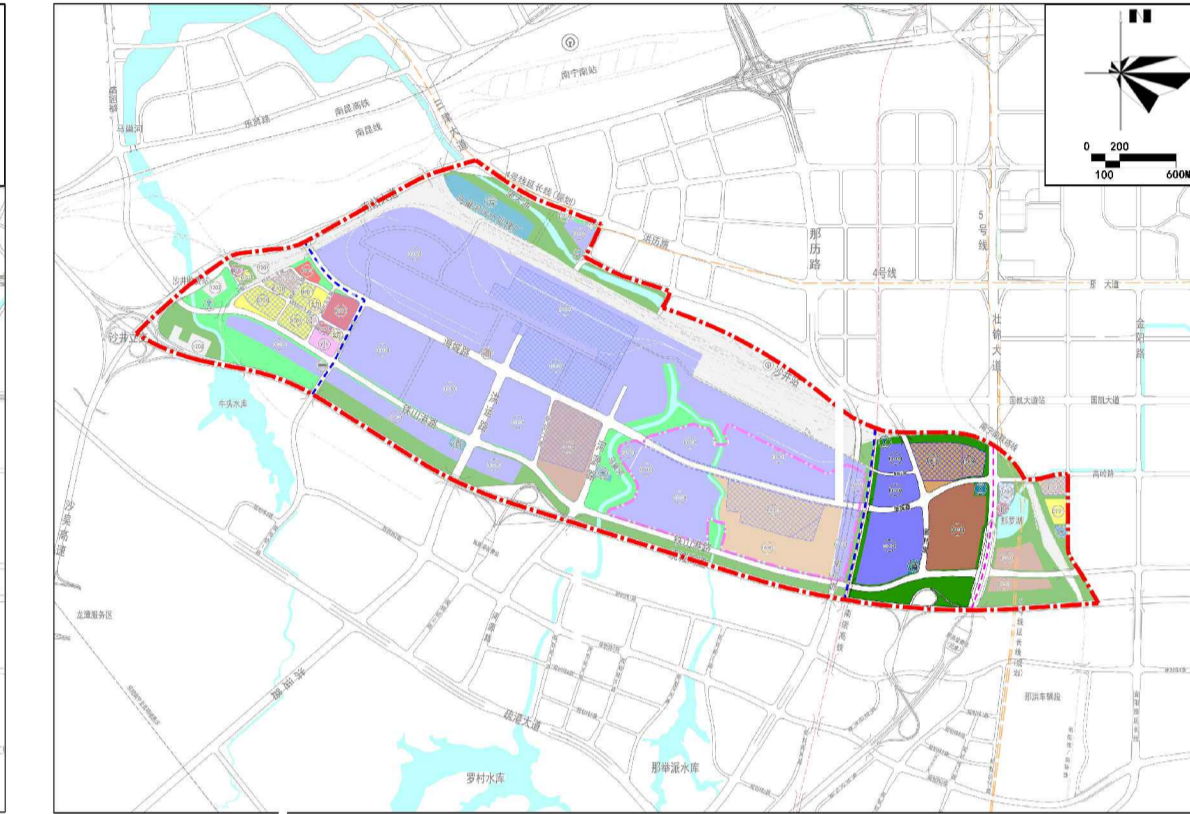
《南宁国际铁路港控制性详细规划（修编）》TLG-03-01-16地块维护方案（草案）

调整范围区位示意图

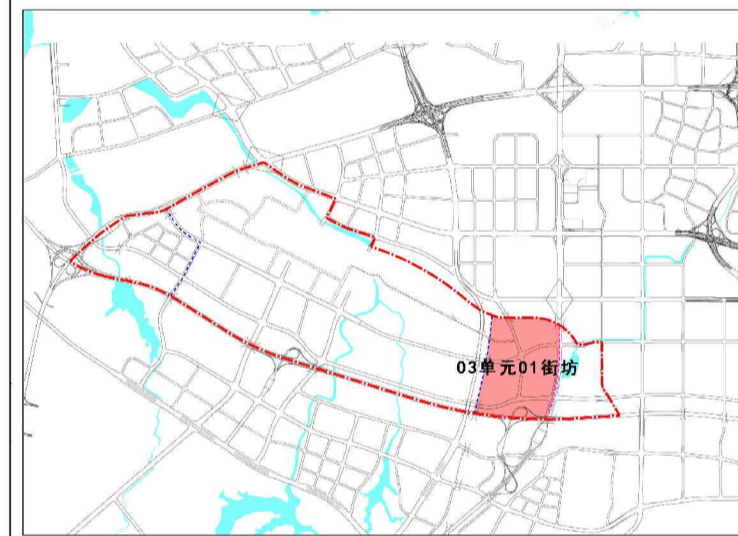
维护前



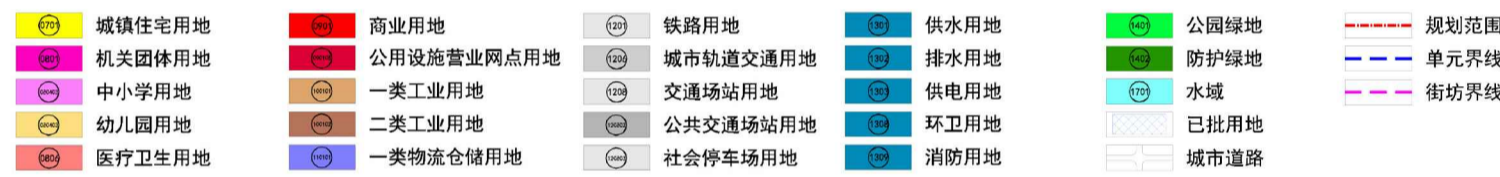
维护后



区域位置示意图



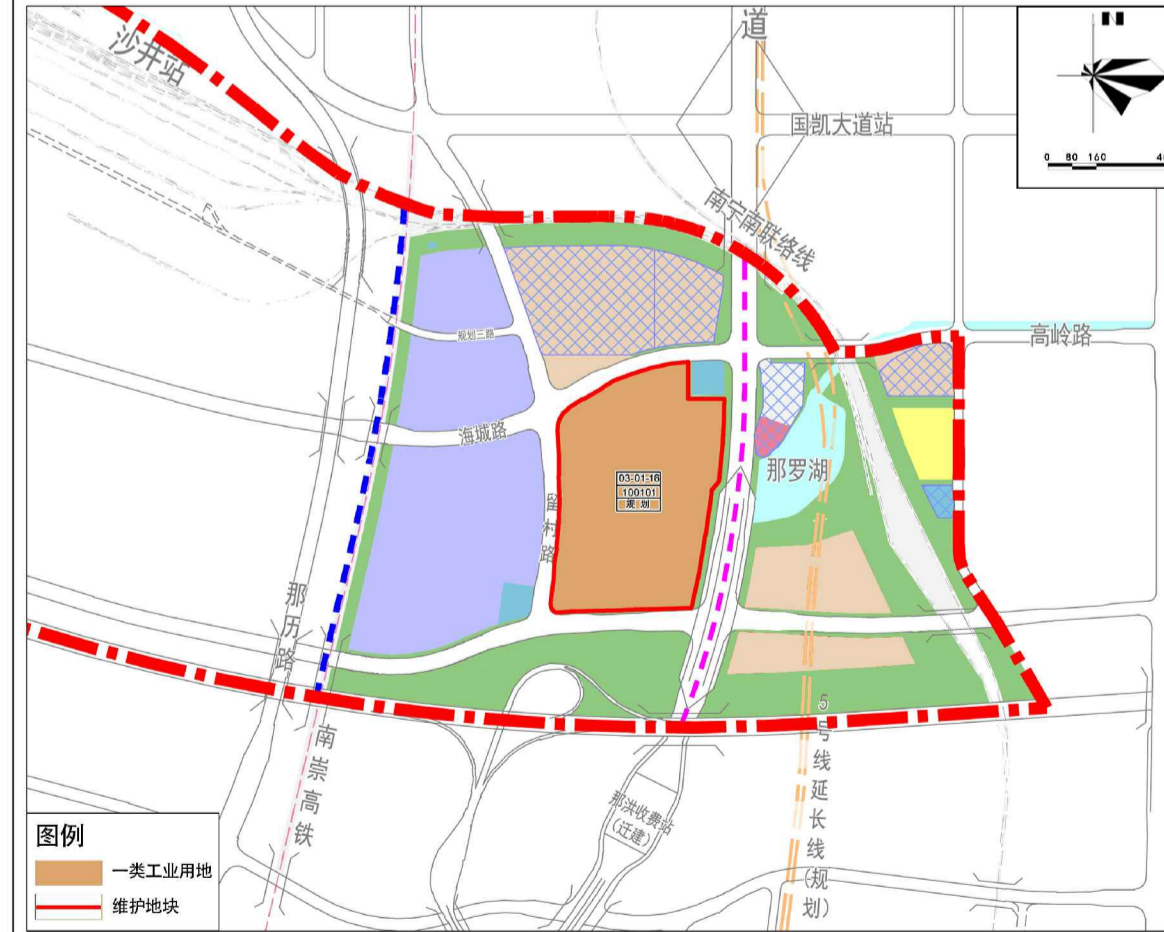
图例



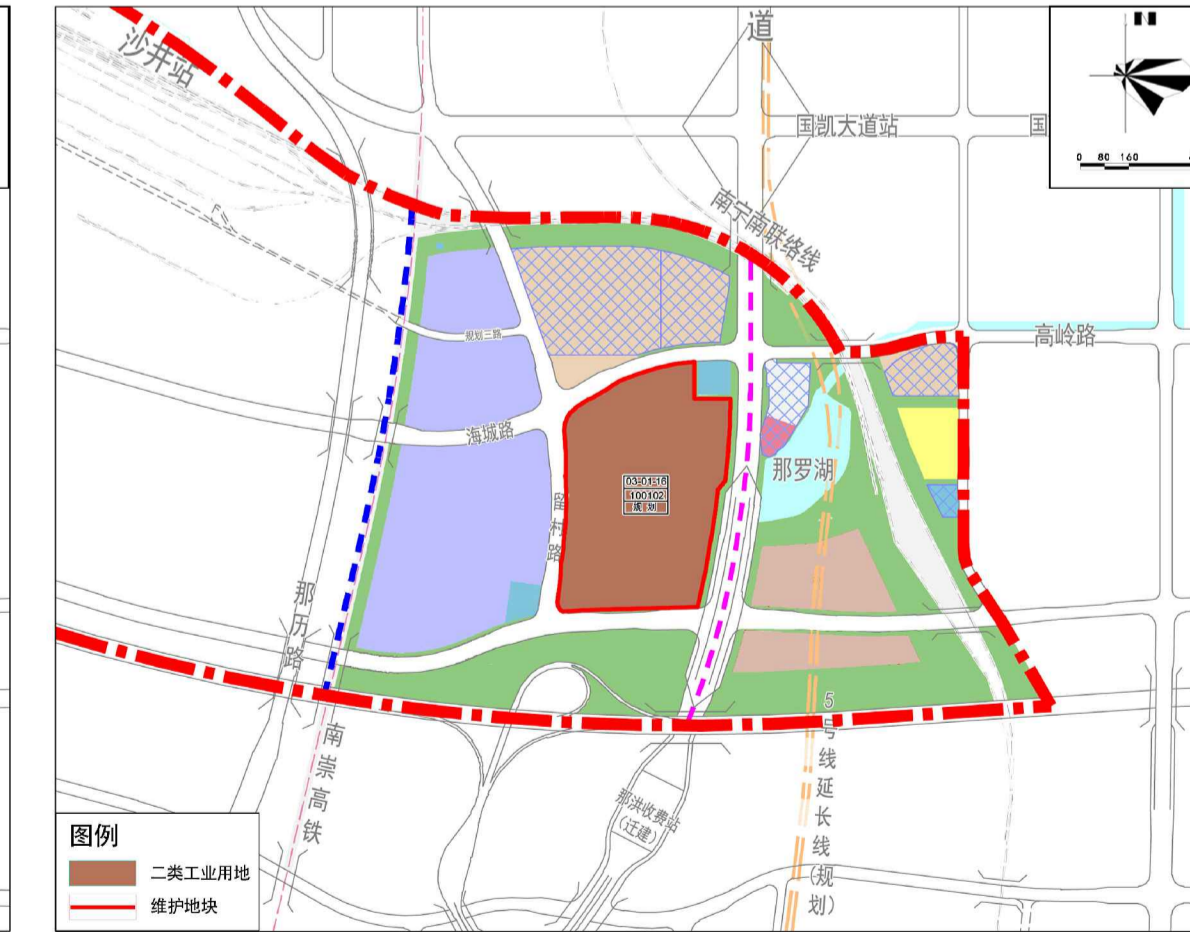
《南宁国际铁路港控制性详细规划（修编）》TLG-03-01-16地块维护方案（草案）

地块调整前后对比图

维护前



维护后



维护前	街区编码	地块编码	用地性质代码	用地性质	用地面积 (m ²)	容积率 (≤)	建筑高度 (≤) (m)	绿地率 (≥) (%)	配套设施	备注
	TLG-03-01	03-01-16	M1	一类工业用地	212900	≥0.8	40	≥15	生活垃圾分类点、再生资源回收点	规划

维护后	街区编码	地块编码	用地性质代码	用地性质	用地面积 (m ²)	容积率 (≤)	建筑高度 (≤) (m)	绿地率 (≥) (%)	配套设施	备注
	TLG-03-01	03-01-16	M2	二类工业用地	212900	≥0.8	工业产业性建（构）筑物≤40米、行政办公及生活服务配套设施建筑≤100米。	5*15	生活垃圾分类点、再生资源回收点	规划